

Stoff Empfehlung Jacke: brushed Wolle, Fleece, Stretch-Stoffe: 1.40 br.

Stoff Empfehlung Rocke: Leinen, Baumwolle, Feincord, Kombiniert mit volle: 1.40 br.

SIE BRAUCHEN, mtr:

	92	104	116	128	140	152
Jacke	1.10	1.15	1.25	1.35	1.40	1.50
Rocke, Stoff	0.70	0.70	0.75	0.75	0.80	0.80
Rocke, voile	0.25	0.25	0.25	0.25	0.25	0.25

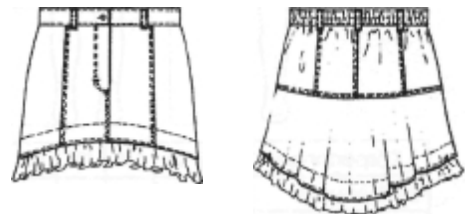
KURZWAREN:

Jacke: 1,5 meter Kordel
2 Kordel-Stopper
4 Kordel-Enden
Garn
2 mtr breites Band für die Schließung

Röcke: Garn
Reißverschluss, 18cm. Nylon
Vlieseline
Knopf, 15 mm.
0,5 meter Gummi, 3cm breit

ABACADABRA®

www.abacadabra.com



Download your own language from our site!

AVAILABLE

ENGUSH

DEUTSCH

www.abacadabra .com

NÄHANLEITUNG FOLGEBLATT:

Besatz rechts auf rechts auf das Vorderteil legen und an den Halsausschnitt steppen.

Besatz nach innen wenden und die Halsausschnitt absteppen.

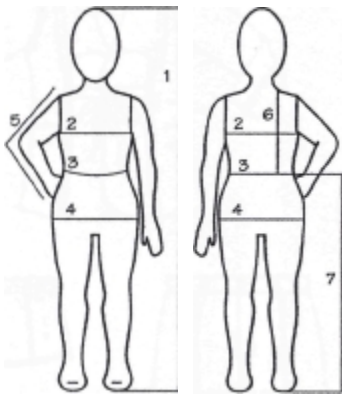
Ärmelsaum, Vordere und Hinterteil rundherum Nahtzugabe zurückschneiden bis 0cm und kantig zusammen steppen

Schneiden Sie das Band, das Sie gekauft habe für den Abschluss in 2 gleiche Teile. Bestimmen Sie die Höhe der Abschluss und step das Band kantig auf das Vorderteil; von Teilungsnaht bis 4cm von die Schnittkante des Vorderteil.

Kordel durch der Durchzug einziehen, Kordel-Stopper einziehen. Kordelenden durch den Kordelende schieben, enden verknoten.

Jetzt ihre ABACADABRA Label auf die Jacke und Sie sind fertig!

Nehmen sie die Massen ihres Kind!



1. Körperlänge	92	104	116	128	140	152
2. Oberweite	54	58	60	64	71	79
3. Taillenweite	52	54	56	58	61	65
4. Hüftweite	55	61	65	69	75	83
5. Armlänge	31	36	41	46	51	55
6. Rückenlänge	23	25	27	30	32	36
7. Seitenlänge	53	62	71	80	89	96

ZEICHENERKLÄRUNG

- Knöpfe
- Knopflocher/Ösen
- Markierungspunkt
- Markierungspunkt

ALLGEMEIN:

- Vergleichen Sie Ihres gemessenen Körpermasse mit denen der ABACADABRA- Maßtabellen. Weitenmasse ist die wichtigste.
- Stoffe vor dem Zuschneiden waschen!
- Schnittteile abpausen: entweder auf Seidenpapier durchzeichnen. Obertragen Sie auch Markierungspunkten und Beschriftung auf ihren Papierschnitt.
- Saumzugabe und allen übrige Nähte lernen.
- Stoffbruch: Die Bruchkante des Stoffes.
- Webkanten: die Längskanten der Stoffbahn.
- Der in den Schnittteilen eingezeichnete Fadenlauf muss genau parallel zu den Webkanten des Stoffes verlaufe.
- Zierstepperei wird am schönsten mit Doppeltem Nähgarn und mittelgroßen Stichen.

MODEL 80: ROCKE

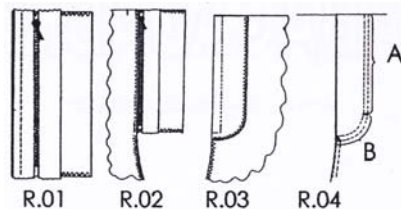
NAHANLEITUNG

Alle nahte schmal und 7 mm breit absteppen.

Vorderteil oben: Vord. Teilungsnähte steppen und versäubern, absteppen auf das Mit«. Vorderteil.

Hinterteil oben: Hint. Teilungsnähte steppen, versäubern und absteppen

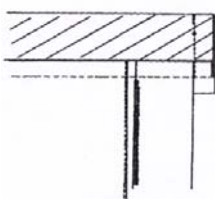
REISSVERSCHLUSSSCHLITZE



Innenbeleg in die Hälfte bügeln und versäubern. Reißverschluss mit Innenbeleg zusammen nähen (Abb. R.01). Ist der Reißverschluss zu lang, dann an der oberen Seite in den Bund vorstehen lassen. Vordere Mittennaht extra versäubern. Die Schnittkante vom rechten Vorderteil 1 cm umbügeln. Reißverschluss mit Innenbeleg und untertritt zusammennähen und kantig absteppen (Abb. R.02). Vom linken Vorderteil 1 cm Zugaben abschneiden. Reißverschlussbeleg versäubern und mit linkem Vorderteil rechts auf rechts zusammen nähen (Abb. R.03). Kantig absteppen auf Beleg. Vorderteil-Rocke aufeinanderlegen und Mittennaht von dem Schlitzzeichen bis oben festheften. Das lose Reißverschlussband auf den rechten Besatz steppen, dabei der vordere Hosenteil nicht mitfassen. Rechte Schlitzkante wie Abb. R.04 absteppen. Zuerst Steppnaht A (Innenbeleg nicht mitfassen). Dann Steppnaht B (Innenbeleg mitfassen). Den Anfang und das Ende von Steppnaht B verriegeln.

Vordere und Hinterteil rechts auf rechts auf einander legen und die Seitennähte steppen und versäubern, absteppen auf das Hinterteil.

Bund: Auf das Teil des Bundes, wo kein Gummi kommt Vlieseline bügeln (siehe Schnittteile). Den Bund von innen, rechts auf links 1 cm breit an die Schnittkante von der Hose steppen. Bund um die Kante herum nach außen legen. Nehmen Sie Maß der Taillenweite ihres Kindes. Diese Maß minus der Teile des Bundes ohne Gummi ist der Gummimaß. Die Bundenden schließen (laut Abbildung) und kehren.



Die lange Schnittkante auf 1 cm breit umbügeln. Jetzt den Gummi einfügen. Nach Belieben den Gummi oben an der hinteren Mittennaht durchsteppen. Den Bund kantig

feststeppen, auf der Ansatznaht. Gummi dehnen während dem steppen, jetzt noch 2 mal den Gummi durchsteppen. Mache ein Knopfloch und markiere den Platz des Knopfes.

Saumbesatz zu Kreise zusammensteppen und die Nähte aus einander bügeln.

Schneide Sie 2 Streifen von Voile, 10cm breit. Rechts auf rechts auf einander legen, Seitennähte steppen und versäubern. 1 Lange Seite mit einem Lockstich oder Saum versäubern.

Die andere Kante einreihen wie folgt: Stichgröße auf 5, Oberfadenspannung lose. Der erste Stepp 0,5 cm. vom Rand, zwischen dem ersten und zweiten Stepp 1 cm. Abstand. Beide Stepp am Anfang vernähen und zum Schluss die Fäden hängen lassen. Die beiden Unterfäden vorsichtig auf die gewünschte Länge zusammen ziehen. Achtung! Den gezügelte Teil muss gleich groß sein wie die Oberseite von das Saumbesatz.

Saumbesatz und Streife rechts auf rechts auf einander legen, zusammen steppen und versäubern.

Saumbesatz rechts auf rechts entlang das Vordere und Hinterteil legen und zusammen steppen. Besatz wenden und kantig und breit absteppen.

Machen Sie eine Knopfloch in der Bund. Knöpfe annähen.

Gürtelschlaufen rechts und links versäubern, Nahtbreite umbügeln, sodass die Gurtschlaufen 1 cm Fertigbreite haben und kantig durchsteppen. Gürtelschlaufen am Bund annähen, am beginnen die Gummi, 3 cm hinten der Seitennaht und am Hintere Mitten.

MODEL 80: JACKE

*Nähte von diesem Model sind verarbeitet wie folgt (nur mit nicht zerfransende Stoffe!). Nahtzugabe nicht versäubern und nach außen verarbeiten, offen und flach gebügelt und erstickt mit einem breiten Zickzack.

Teilungsnähte in Vordere und Hinterteil steppen.

Schulternähte steppen.

Tailleabnäher einschneiden (siehe Schnitte) und spitz auslaufend steppen, Abnäher aus einander bügeln und absteppen wie die Nähte.

Unterärmel und Oberärmel rechts auf rechts zusammen steppen. Ärmel in den Armausschnitt steppen. Ärmel und Seitennähte in einem Arbeitsgang steppen.

Kragen: Durchzug laut Markierung nach innen umbügeln und breit absteppen. Kragen rechts auf rechts an den Halsausschnitt steppen.