

Stoff Empfehlung Hose und Shirt: einfarbige Jersey: 1.40 br.  
 Stoff Empfehlung Tunika: Trikot drucken  
 Stoff, Karierte Stoffe: 1.40 br.

SIE BRAUCHEN, mtr:

	92	104	116	128	140	152
Shirt	0.50	0.55	0.65	0.70	0.75	0.80
Tunika	0.90	0.95	1.05	1.15	1.25	1.30
Hose	0.60	0.75	0.90	1.05	1.20	1.30

KURZWAREN:

Stretch Nähmaschinennadeln!

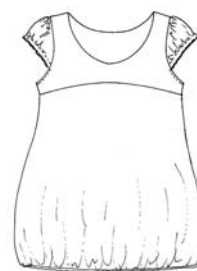
Shirt: Garn  
 1,5 mtr Band für den Hals  
 Band Ärmel, 2,5 Mtr, 12mm breit

Tunika: Garn  
 2,5 meter Gummi, 5mm breit  
 Ruche Band (Ärmel), 1 Meter

Hose: 2 Meter Gummi, 5mm breit  
 1 Meter Gummi, 2cm breit

# ABACADABRA

[www.abacadabra.com](http://www.abacadabra.com)



Download your own language from our site!

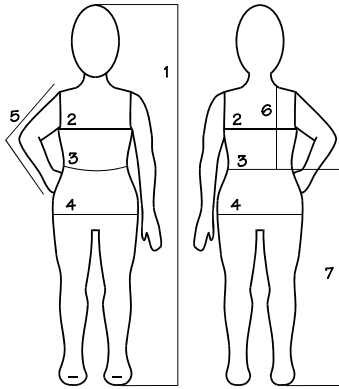
AVAILABLE  
 ENGLISH  
 DEUTSCH

NÄHANLEITUNG FOLGEBLATT:

dehnen und jetzt noch 2 mal den Gummi durchsteppen.


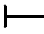


ABACADABRA Label auf der Rückw. Mittelnaht steppen (einfach bei ankleiden für ihres Kind!)

Nehmen sie die Massen ihres Kind!



1.Körperlänge	92	104	116	128	140	152
2.Oberweite	54	58	60	64	71	79
3.Tailenweite	52	54	56	58	61	65
4.Hüftweite	55	61	65	69	75	83
5.Armlänge	31	36	41	46	51	55
6.Rückenlänge	23	25	27	30	32	36
7.Seitenlänge	53	62	71	80	89	96

## ZEICHENERKLÄRUNG

-  Knopfe
-  Knopflocher/Ösen
-  Markierungspunkt
-  Markierungspunkt

## ALLGEMEIN:

- Vergleichen Sie Ihres gemessen Körpermasse mit denen der ABACADABRA- Maßtabellen. Weitenmasse ist die wichtigste.
- Stoffe vor dem Zuschneiden waschen!
- Schnittteile abapusen: entweder auf Seidenpapier durchzeichnen. Übertragen Sie auch Markierungspunkten und Beschriftung auf ihren Papierschnitt.
- Shirt und Hose: Saumzugabe 4cm; allen übrige Nähte 1cm. Tunika: 1cm
- Stoffbruch: Die Bruchkante des Stoffes.
- Webkanten: die Längskanten der Stoffbahn.
- Der in den Schnittteilen eingezeichneter Fadenlauf muss genau parallel zu den Webkanten des Stoffes verlaufe.
- Zierstepperei wird am schönsten mit Doppeltem Nähgarn und mittelgroßen Stichen.

## NAHANLEITUNG

### MODEL 84: SHIRT

**Achtung!** : brauche für Jersey immer Jersey Nadel mit rundem Punkt. Sonst erscheinen da Locher in naht!

**Jersey nahte:** mit einem elastischen Spezialstich oder mit schmal eingestelltem Zickzackstich steppen. (breite auf 1, lange auf 3)

Ärmel: Saumzugabe versäubern, nach innen bügeln und breit absteppen.

Ärmel rechts auf rechts in lange doppelt falten, falte in Stoff bügeln.

Ärmel offen falten, Bruchlinie einreihen wie folgt: Stichgröße auf 5, Oberfadenspannung lose. Der erste Stepp 0,5 cm. vom Rand, zwischen dem ersten und zweiten Stepp 1 cm. Abstand. Beide Stepp am Anfang vernähen und zum Schluss die Fäden hängen lassen. Die beiden Unterfäden vorsichtig auf die gewünschte Länge zusammen ziehen. Achtung! Den gezügelte Ärmel muss gleich groß sein wie die Armlänge in der Übersicht. Band auf den gezügelte Linie absteppen.

Schneiden Sie den Rest der Band in 2 gleiche Teile. Steppen die Mitte der jeweiligen Band 7cm über dem Ärmel Saum ab.

Vorderteil: Mittelvorne separat versäubern. Vorderteile rechts auf rechts auf einander legen. Mittelvorne steppen, anfangen bei dem Markierungspunkt für den Schlitz. Nahtzugabe aus einander bügeln, Schlitze rundherum kantig absteppen.

Halsausschnitt Vorderteil: Schnittkante versäubern, laut Markierung nach innen falten und breit absteppen; ein Durchzug entsteht. Schneiden Sie das Band für den Hals in 2 gleiche Teile und ziehe das durch den Durchzug ein. Ende verriegeln bei die Schulter

Schneiden von einem Stoffrest Streife für die Halsausschnitt von das Hinterteil. Streifen rechts auf links  $\frac{3}{4}$  cm breit auf die Ausschnittkanten steppen, Schrägstreifen über die Kanten nach außen legen und eingeschlagen kantig absteppen auf der Ansatznaht.

Schulternähte steppen und versäubern.

Ärmel an den Armausschnitt steppen und versäubern.

Seitennaht und fortlaufend die Ärmel steppen und versäubern.

Saumzugabe versäubern, nach innen bügeln und breit absteppen.

### MODEL 84: TUNIKA

Der obere Teil der Tunika ist doppelt. Legen Sie die vorderen und hinteren Teil mit der rechten Seiten der Stoff zusammen, Schulternähte steppen und Nahtzugabe aus einander bügeln.

Beide Teilen rechts auf rechts auf einander legen und die Halsausschnitt zusammen steppen. Nahtzugaben zurückschneiden, Teilen wenden, bügeln und absteppen.

Seitennähte steppen, Nahtzugabe aus einander bügeln.

Ärmel: Saum versäubern (der runden Seite), Saumzugabe zum innen bügeln. Steppen Sie das Rüschenband entlang der Ärmelsaum. Gummi auf die Markierte Platze auf die Innerseite von Ärmel absteppen; Gummi dehnen während das absteppen. Oberseite Ärmel: laut Markierung zügeln: Stichgrosse auf 5, Oberfadenspannung lose. Der erste stepp 0,5cm vom Rand, zwischen dem ersten und zweiten Stepp 1

cm Abstand. Beide stepp am Anfang vernähen und zum Schluss die Fäden hängen lassen. Die beiden Unterfäden vorsichtig auf die gewünschte lange zusammenziehen. Achtung! Den gezügelten Teil muss gleich groß sein wie die Teile wo Sie das einarbeiten müssen und in der Unterseite der Armloch ist keine Ärmel!

Armloch versäubern und rundherum  $\frac{3}{4}$  cm breit absteppen.

Untere Teils der Tunika rechts auf rechts auf einander legen und die Seitennähte steppen und versäubern. Untere Teil rechts auf rechts auf das obere Teil legen und zusammen steppen, versäubern und absteppen auf das Unterteil.

Saum:

**Mit Gummi:** Saumzugabe versäubern. Gummi abschneiden, die Länge des Elastischen werden  $\frac{2}{3}$  der Länge des Saum. Gummi dehnen und auf die Linkes Seite von die Saum absteppen, zusammen versäubern und nach innen falten und absteppen.

**Mit Besatz:** Schneide von einem Stoffrest ein Besatz für die Saum (7cm breit), brauche das Vorderteil für die Form. Besatz rechts auf rechts auf einander legen und die Seitennaht steppen, Nahtzugabe aus einander bügeln. Oberseite versäubern. Besatz rechts auf rechts entlang das Vordere und Hinterteil legen, zusammen steppen, nach innen wenden und Besatz kantig und auf die Oberseite absteppen auf das Vordere und Hinterteil

### MODEL 84: HOSE

Schnitte: ist in 2 Teilen, die gleichen Zeichen zusammen halten um die Schnitte komplett zum machen.

Beide Teilen rechts auf rechts auf einander legen, Vord. Und rückw. Mittelnaht steppen und versäubern.

Saumzugaben versäubern, nach innen falten und breit feststeppen.

Gummi: die Linie kopieren von die Schnitte auf der Stoff. Gummi abschneiden, die Länge des Elastischen werden  $\frac{2}{3}$  der Länge der Linie. Gummi dehnen und auf die Linkes Seite von die Hose absteppen.

Innere Beinnähte steppen und versäubern. Etwaig Gummi auf Innere Beinnähte absteppen.

Taille: Gummi auf richtige lange schneiden. Besatz an der Umbruchlinie nach innen bügeln, einschlagen und wie eingez. Feststeppen. Hinter Mitte 6 cm offen lassen für Einziehen des Gummibandes. Gummiband auf Tailenweite einziehen, Enden aneinander nahen, Öffnung schließen. Gummi dehnen und jetzt noch 2 mal den Gummi durchsteppen.

ABACADABRA Label auf der rückw. Mittelnaht steppen (einfach bei ankleiden für ihres Kind!)