

Stoff Empfehlung Kleid: Stoffe: Feincord, Taft, Popeline, Leinen, mit 2 Äquivalent Kontrastierende Stoffe. 1.40 br. Shirt: Jersey, 1.40 br.

SIE BRAUCHEN, mtr:

	92	104	116	128	140	152
Kleid Stoffe	0.85	0.95	1.05	1.20	1.35	1.55
Kleid, Kontr A	0.65	0.65	0.70	0.95	1.00	1.10
Kleid, Kontr B	0.45	0.45	0.50	0.60	0.70	0.75
Shirt A	0.75	0.85	0.95	1.00	1.10	1.20
Shirt B	0.75	0.85	0.95	1.00	1.10	1.20

KURZWAREN::

Kleid: 2meter Gummi, 1 cm breit Garn
2 'Hosenträger' 1 Verschlüsse,
2cm Vlieseline
10cm Stoffe von das Shirt
(Zielstreifen)

Shirt A: Stretch Nähmaschinen nadeln!
Garn
Vlieseline 6 Knöpfe, 12mm

Shirt B: Stretch Nähmaschinennadeln!
Garn

NÄHANLEITUNG FOLGEBLATT:

in den Steg bügeln. Das Stegteil mit Einlage an der Ansatznaht festheften. Alle Stegkanten kantig absteppen.

Unterseite des Oberteil Ober einander legen, Mittelvorne von beide Teilen auf einander. Zusammen steppen,

Unterseite von das Vorderteil rechts auf rechts auf die Oberseite von das Vorderteil steppen, versäubern und absteppen auf das Unterteil.

Ärmel auf die Armausschnitte steppen und versäubern.

Manschetten: Schneide von einem Stoffrest Streife für Schlaufe, 40cm x 3cm. Bügeln die beide lange Seiten links auf links zur Hälfte. Wieder Streifen zur Hälfte links auf links bügeln. Bandkanten schmal absteppen (fertige breite ist 8mm.). 6 Teilen von 6cm lange schneiden. Schlaufe doppelt falten und laut Markierung entlang die offen Seite von die Schneidekante von 2 Manschetten absteppen. Manschetten doppelt falten und die Seite wo die Schlaufe sind steppen, andere 2 Manschetten auch doppelt falten und steppen. Manschetten wenden und bügeln.

Manschetten rechts auf rechts auf die Ärmel legen und zusammen steppen. Die beide Ärmel 1 mit und 1 ohne Schlaufe. Nahtzugabe versäubern und absteppen auf die Ärmel.

ABACADABRA

www.abacadabra.com

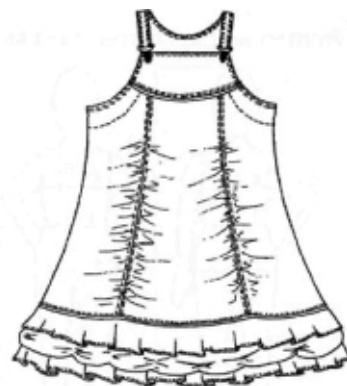
Download your own language from our Site!

AVAILABLE

ENGLISH

DEUTSCH

www.abacadabra.com



Ärmel und fortlaufend die Seitennähte steppen und versäubern.

Saumzugabe versäubern, nach innen umbügeln und breit absteppen
Knöpfe annahen.

MODEL 96: SHIRT B

Achtung! : brauche für Jersey immer Jersey Nadel mit rundem Punkt. Sonst erscheinen da Locher in naht!

Jersey nähte: mit einem elastischen Spezialstich oder mit schmal eingestelltem Zickzackstich steppen, (breite auf 1, lange auf 3)

Schulternähte steppen und versäubern.

Halsausschnitt Vorderteil und Hinterteil: Einfassen: Streifen rechts auf links ½ cm breit auf die Ausschnitt kanten steppen, Streifen über die Kanten nach außen legen und eingeschlagen kantig absteppen auf der Ansatznaht.

Rüschen: Lange Rüschenkanten etwaig versäubern. Zum einreihen der Rüschen jeweils zweimal in der mitte der Streifen mit großen Stichen steppen. Unterfäden anziehen, Rüschenlang ist 50% von Streifen.

Rüschen an das Halsausschnitt heften und zwischen den Reih Knien feststeppen. 2^e Rüschen 0,5cm ab die erste Rüschen.

Unterseite des Oberteil über einander legen, Mittelvorne von beide Teilen auf einander. Zusammen steppen.

Unterseite von das Vorderteil rechts auf rechts auf die Oberseite von das Vorderteil steppen, versäubern und absteppen auf das Unterteil.

Ärmel auf die Armausschnitte steppen und versäubern.

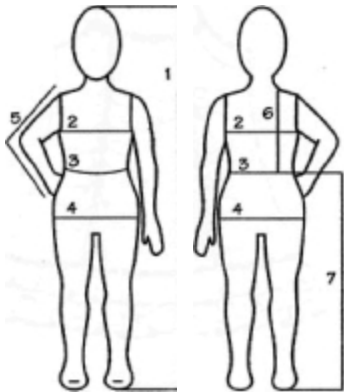
Manschetten: Manschetten doppelt falten und die rechte Seite steppen. Manschetten wenden und bügeln. Rüschen laut Zeichnung absteppen.

Manschetten rechts auf rechts auf die Ärmel legen und zusammen steppen. Nahtzugabe versäubern und absteppen auf die Ärmel.

Ärmel und fortlaufend die Seitennähte steppen und versäubern.


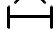


Saumzugabe versäubern, nach innen umbügeln und breit absteppen

Nehmen sie die Massen ihres Kind!



1.Körperlänge	92	104	116	128	140	152
2.Oberweite	54	58	60	64	71	79
3.Jaillenweite	52	54	56	58	61	65
4.Hüftweite	55	61	65	69	75	83
5.Armlänge	31	36	41	46	51	55
6.Rückenlänge	23	25	27	30	32	36
7.Seiten lange	53	62	71	80	89	96

ZEICHENERKLÄRUNG

-  Knöpfe
-  Knopflocher/Ösen
-  Markierungspunkt
-  Markierungspunkt

ALLGEMEIN:

- Vergleichen Sie Ihres gemessenen Körpermasse mit denen der ABACADABRA- Maßtabellen. Weitenmasse ist die wichtigste.
- Stoffe vor dem Zuschneiden waschen!
- Schnittteile abpausen: entweder auf Seidenpapier durchzeichnen. Übertragen Sie auch Markierungspunkten und Beschriftung auf ihren Papierschnitt.
- **Saumzugabe 1cm**
- Stoffbruch: Die Bruchkante des Stoffes.
- Webkanten: die Längskanten der Stoffbahn.
- Der in den Schnittteilen eingezeichneter Fadenlauf muss genau parallel zu den Webkanten des Stoffes verlaufe.
- Zierstepperei wird am schönsten mit Doppeltem Nähgarn und mittelgroßen Stichen.

MODEL 96: KLEID

NÄH ANLEITUNG

1 x Passe Hinterteil. 1 x Passe Vorderteil und Besatz des Armloch mit Einlage verstärken.

Vord. und rückw. Teilungsnähte steppen, versäubern und absteppen auf das mittl. Teile.

Schneide 4 Stück von Gummi, die Länge ist die Länge von die Teilungsnähte -5cm für Größe 92, 104 und 116 und -8cm für Größe 128, 140 und 152. Gummi dehnen und absteppen hinter die Teilungsnähte.

Schneide von einem Stoffrest von das Shirt Zierstreifen, 3cm breit und die Länge von die Unter- und Oberseite von das Vordere und Hinterteil. Streife in Länge doppelt falten, rechte Seite außen. Die doppelten streifen so auf die Ober- und Unterseite von das Hinter- und Vorderteil legen und feststecken dass die offenen Streifenkanten gegen dem dem Schneidkanten legen. Entlang die Kante zusammen steppen.

Besatz Armloch: Konvexe Seite versäubern, Besatz rechts auf rechts auf das Armloch steppen, Nahtzugabe zurückschneiden und Besätze nach innen wenden. Besatz kantig und breit absteppen.

Passe Hinterteil und Vorderteil: Unterseite verstärkte Passe versäubern. Nicht verstärkte Passe rechts auf rechts auf das Vordere und Hinterteil steppen, Nahtzugabe nach oben bügeln. Vord. Besatz rechts auf rechts auf das Vorderteil und rückw. Besätze auf das Hinterteil stecken. Entlang den Halsausschnittkanten und Armausschnittkanten steppen. Die Nahtzugaben zurückschneiden, an den Ecken schräg abscheiden. Besätze nach innen wenden und bügeln. Passe Vorderteil und Hinterteil rundherum absteppen und gleichzeitig der Unterseife von die Besätze mitfassen.

Vordere und Hinterteil rechts auf rechts auf einander legen und die Seitennähte steppen und versäubern.

Unterseite Kleid:

Die Rüschen bestehen aus 3 Schichten, was ist was?

Den oberen/äußere: Rüschen 'C', einem kreisförmigen Streifen.

Die Mitte: Bund 'D' in Kombination mit Streifen 'A', A ist die Streifenlänge doppelt gefaltet und gezügelt. Sie steppen 'A' auf der konvexen Seite der Band 'D'.

Die untere/innen: Streife 'C' in Kombination mit Streifen 'B', B versäubern auf 1 Länge Seite und die andere lange Seite gezügelt und zusammen gesteppt mit die konvexe Seite der Streifen C.

Erst mal 3 separaten Rüschen verarbeiten.

Den oberen/äußere Rüschen: 2 Teilen rechts auf rechts auf einander legen und die Seitennähte steppen und versäubern Konvexen Seite versäubern mit eine Lock-Stich oder kleine Saum.

Die Mitte: 'D': 2 Schleife rechts auf rechts zusammen legen und die Seitennähte steppen, 'A': 2 (oder 3 für die Größe 128, 140 und 152) Schleife rechts auf rechts zusammen legen und die Seitennähte steppen so dass ein Kreis erstellt. Falten Sie die Streifen doppelt, rechte Seite Stoffe Außen. Offen Seite kantig zusammen steppen und zügeln wie folgt: wie folgt: Stichgröße

auf 5, Oberfadenspannung lose. Der erste Stepp 0,5 cm. vom Rand, zwischen dem ersten und zweiten Stepp 1 cm. Abstand. Beide Stepp am Anfang vernähen und zum Schluss die Fäden hängen lassen. Die beiden Unterfaden vorsichtig auf die gewünschte Länge zusammen ziehen. Gleich groß wie die konvexe Seite von Kreis 'D' 'D' und 'A' rechts auf rechts zusammen steppen, versäubern und absteppen auf 'D'. Für eine extra 'Ballon'-Effekt von 'A' falten Sie jeder 20cm ein wenig chaotisch und verriegeln mit eine Trems.

Die untere/innen: Schleife 'C' in Kombination mit Schleife 'B' C: 2 Schleife rechts auf rechts zusammen legen und die Seitennähte steppen. 'B': 2 (oder 3 für die Größe 128, 140 und 152) Schleife rechts auf rechts zusammen legen und die Seitennähte steppen so dass ein Kreis erstellt, 1 Länge Seite versäubern mit einem Lock-Stich oder kleine Saum. Der anderen Seite zügeln wie in der Mitte Streifen. 'B' und 'C' rechts auf rechts zusammen steppen, versäubern und absteppen auf C

3 Streife auf der richtigen Reihenfolge auf jedem anderen, der rechten Seite nach oben und Stepp kantig zusammen. Streifen an der Unterseite des vorderen und hintern Teil festheften. Zusammen steppen, versäubern und absteppen auf das Vordere und Hinterteil.

MODEL 96: SHIRT A

Achtung! : brauche für Jersey immer Jersey Nadel mit rundem Punkt. Sonst erscheinen da Locher in naht!

Jersey nähte: mit einem elastischen Spezialstich oder mit schmal eingestelltem Zickzackstich steppen, (breite auf 1, lange auf 3)

1 x Kragen Teil 16,1 x Kragen Teil 17 die Manschetten mit Einlage verstärken.

Schneide von einem Stoffrest 2 Streifen von 25cm x 3,5cm.

Vorderteil oben: Mittelvorne einfassen: Streifen rechts auf links ¾ cm breit auf die Ausschnittkanten steppen, Streifen Ober die Kanten nach außen legen und eingeschlagen kantig absteppen auf der Ansatznaht.

Schulternähte steppen, versäubern und absteppen auf das Hinterteil.

Kragen: Kragenteile aufeinander legen. Kanten aufeinander steppen. Ecken schräg abscheiden. Kragen wenden, Kanten bügeln und absteppen. Am Stegteil mit anlage die Nahtzugabe der Ansatzkante nach innen umbügeln. Dieses Stegteil auf die Kragenseite ohne Einlage, das Stegteil ohne Einlage auf die andere Kragenseite stecken Stegteile aufeinander steppen, dabei den Kragen mitfassen. Nahtzugaben zurückschneiden, an den Ecken schräg abscheiden. Steg wenden und bügeln. Stegteil ohne Einlage rechts auf links auf den Halsausschnitt heften. Nahtzugaben